

고성·신양 해녀의 길

1. 개요

전화	-	답사일	2020. 09. 28 (월)
담당자	-	홈페이지	-
주소 및 위치	서귀포시 성산읍 섭지코지로 93-15		
계절성	봄,여름,가을		
주변식당	흑돼지 섭지코지, 섭지 해녀의집 ,하오하오		
주변관광지	플레이스 성산, 유민미술관, 신양 해수욕장, 섭지코지, 제주올레1코스		
우천시	아쿠아플라넷, 미니언즈 제주 특별전		
운영시간	무관		
참고사항	일몰 시간에 맞춰가면 일몰사진 찍기 좋은 곳		
입장료	무료		

2. 목적

시설,환경 (둘러보기)	<ul style="list-style-type: none"> ○ 바다와 근접해 있으며, 건너편 성산일출봉을 바라보며 걷는 광경이 일품인 해변 산책로이다. ○ 제주의 아름다움을 해안선을 따라 걷는 올레1코스와 연결되어 있다. ○ 해녀의 길이라는 이름에 걸맞은 해녀들의 '삶의 현장'을 볼 수 있는 곳이다. ○ 섭지코지 산책로를 끼고 있어 섭지코지의 아름다움과 더불어 제주의 자연의 아름다움을 한 곳에서 확인할 수 있는 공간이다. ○ 불턱이 있어 해녀들이, 물질 틈틈이 휴식하는 공간이 되기도 했다. 집에서 가져온 딸감이나 갯가에서 수집한 마른 해조류를 모아 불을 피워 언 몸을 녹이고 소라 등을 구워 먹으면서 험한 물질의 피로를 풀고 일상 속에 크고 작은 일들을 얘기하며 삶을 공유하기도 했다.
-----------------	---

3. 상태

○ 접근성 조사내용

기준	조사항목	세부내용	적절	부적절	미설치	해당없음
주차장	대형버스	버스 접근			●	
		버스 주차			●	
	주출입구 까지 접근성	유효 폭 확보	●			
		바닥마감, 단차	●			
		보행 장애물 제거	●			
		시각장애인 유도 및 경고				●

	일반 주차구역	출입구 또는 승강설비 접근 설치			●	
		주차구역의 크기 (2.5m×5m)			●	
	장애인 전용 주차구역	출입구 또는 승강설비 접근 설치			●	
		주차구역의 크기 (3.3m×5m)			●	
		보행안전통로			●	
		안내표시 설치(입식, 바닥)			●	
		출입구부터 연속적인 유도표시 설치			●	

한줄설명 : 주차구역은 없지만 ‘섭지해녀의 집’ 식당 옆 공터에 승용차 10대 주차 가능하며 유효공간이 넓어서 장애인 차량도 주차를 할 수 있다. 그리고 산책로 1.2km 지점에 승용차 10대 주차 가능한 주차장이 있다. 대형버스 이용 시에는 신양해수욕장 주차장을 이용 하면된다.

기준	조사항목	세부내용	적절	부적절	미설치	해당없음
장애인 화장실	화장실문 출입	접근 통로 (1.2m 이상)	●			
		출입구 (0.8m이상, 단차제거)	●			
	대변기문 출입	출입문 유효 폭 (0.8m이상)	●			
		유효공간 확보 (1.4m×1.8m)	●			
		출입문 시각 안내설비				●
		출입문 형태 (잠금장치)	●			
		세정장치 (광감지, 벽·바닥누름)	●			
		손잡이(안전지지대)	●			
		세면대	●/안			
		영유아거치대				●

한줄설명 : 고성.신양 해녀의 길 산책로에는 화장실이 없으나 주변 400m에 위치 한 휘닉스 제주 ‘모들’카페 옆 장애인 화장실을 이용하면 된다.

기준	조사항목	세부내용	적절	부적절	미설치	해당없음
주출입구	출입구 접근	단차 없음	●			
		경사로 설치(폭1.2m, 경사도1/12이하, 손잡이 등)				●
	안내판	전체 안내판 설치				●
		장애인 등의 이용시설에 대한 안내				●
		BF 보행로 안내				●
		촉지도식 안내판(점자안내)				●
		음성안내				●
	점자블록	점자블록 설치 (전체입구→체험관입구)				●
		형태(30cm×30cm), 색상				●

한줄설명 : 주. 출입구에는 차량이 지나는 길이여서 산책 시 주의가 필요하다.

4. 대상

<p>추천 고객유형</p>	<p>(✓) 지적장애인 (✓) 휠체어 이용자(수동) (✓) 휠체어 이용자(전동) (✓) 보행가능 지체장애인 (✓) 청각장애인 () 시각장애인 (✓) 어르신 (✓) 어린이 및 청소년 (✓) 보호자 () 기타</p>
<p>강점 및 흥밋거리</p>	<p>① 제주를 담은 섭지코지와 아름다운 성산일출봉 등을 한눈에 담을 수 있는 해안로 ② 제주 해녀들의 삶의 흔적을 볼 수 있는 곳 ③ 우천 시 대체 관광지로, 아주 가까이에 아쿠아플라넷이 있음 ④ 제주 관광지로 유명한 섭지코지 산책로를 이어 갈 수 있는 곳 ⑤ 해님이 광경을 감상하고 선셋(sunset) 광경을 눈과 사진으로 담을 수 있는 곳</p>

5. 주요사진

○ 주차장 · 장애인 주차장 1 (장애인 주차장 없음)

- 주차장 위치



한줄설명 : '섭지해녀의 집' 식당에 주차구역은 없으나 공터가 있어 주차 가능하다.

주차장 바닥면은 잔디 블록으로 되어 있어 휠체어 이용자는 시멘트 길에 잠시 정차하고 주차장에 주차하면 된다. .



○ 주차장 · 장애인 주차장 2 (장애인 주차장 없음)



한줄설명: 고성. 신양 해녀의 길 1.2km 지점 주차장 승용차 10대 가능하다. (코스반환지점이다.)

○ 주변 장애인 화장실 추천 (*고성.신양 해녀의 산책로에는 따로 화장실이 없음)

- 위치 : 휘닉스 '모틀카페' 왼편 장애인화장실



한줄설명 : 고성.신양 해녀의 길 산책로 구간에는 화장실이 없으나 주변 400m에 위치한 휘닉스 제주 '모들'카페 옆 장애인 화장실을 이용하면 된다. 일반 화장실에는 유아용 변기가 남녀 1개씩 설치되어 있다.

6. 주요체험로(관람로)



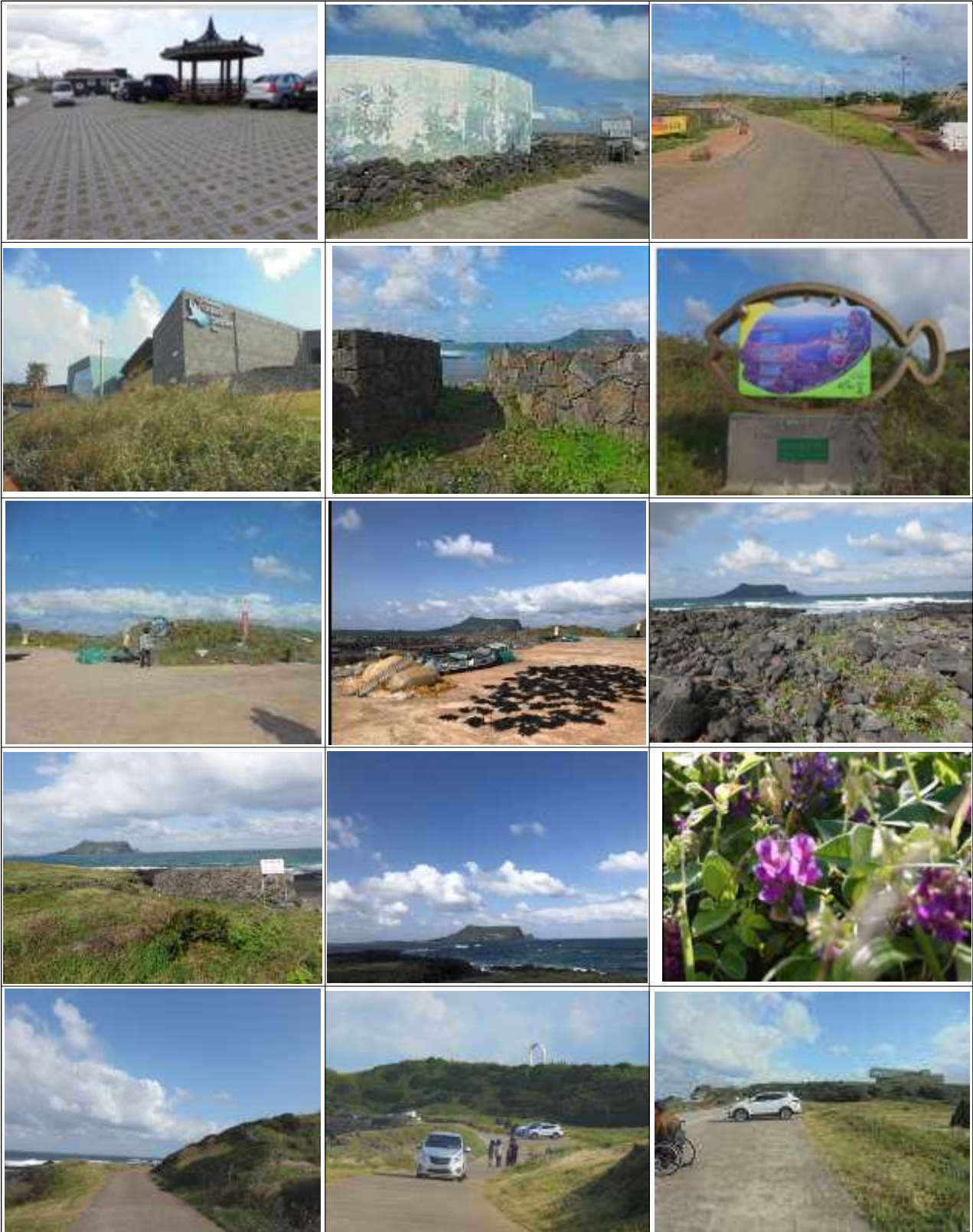
섬지해녀의 집 공터 정자를 시작으로 바닷길을 따라 걸으며 성산일출봉과 바다풍경을 아주 가까이에서 느낄 수 있는 해안길이다. 해녀들이 물질할 때 추위를 피하려고 불을 피웠던 불턱이 두 군데나 있어, 지난 시절부터 이어온 해녀들의 삶이 그려지기도 한다. 바다 내음을 맡으며 바닷길을 1.2km 걷는 길이다. 계절 따라 피고 지는 작은 야생화와 키를 맞춰 향을 맡으며 천천히 느긋하게 걷는, 아주 소박하고 정겨운 풍경이 참 아름다운 해변길이다.

- 주요 탐방 경로 사진



- 주요 탐방 경로

'섭지해녀의집' 식당 → 아쿠아플라넷 오션테크 앞 삼거리 → 불턱 → 섭지방파제 → 해안산책로 → 웨이포인트 35 지점 (글라스하우스 바다쪽으로 근접해 있는 주차장) 에서 반환



7. 부대시설

해당없음

8. 의견

고성 신양 해녀의 길은 바다의 냄새와 그림 같은 풍경을 한눈에 볼 수 있는 장소이다. 섭지코지를 눈 안에 담고, 해녀의 길 뒤로는 제주와 어우러지는 아쿠아플라넷이 있어 실외 실내 관광을 한 번에 관람할 수 있는 관광지로 뽑을 수 있다. 인근에는 해녀들의 식당이 있어 옛 제주와 현 제주의 '해녀'들의 정취를 느낄 수 있고, 눈으로, 입으로 즐길 수 있는 1석2조로 즐길 수 있는 산책로다. 휠체어 이용자는 산책로 바닥면이 시멘트 길로 되어 있어서 무난하게 관람이 가능한 산책로이다. 바다 내음을 맡으며 바닷길을 산책하다 보면 계절 따라 피고 지는 작은 야생화의 향을 맡으며 천천히 느긋하게 걷는, 소박하고 정겨운 풍경이 참 아름다운 해변 길이다. 다만 산책로에는 인도와 차도의 구분이 없으므로 안전에 주의가 필요하다.