

# 오조포구마을길

## 1. 개요

전화		답사일	2020. 09. 29 (월)			
담당자		홈페이지				
주소 및 위치	제주 서귀포시 성산읍 오조리					
계절성	봄,가을					
주변식당	오조 해녀의 집(유명한 맛집), 인더오조, 라떼오조리, 오조리감상소, 돌담침팡					
주변관광지	메이즈랜드, 제주레일바이크, 아쿠아플라넷, 올레1코스, 제주해양동물박물관					
우천시	아쿠아플라넷 제주					
운영시간	구분		관람 시간		참고 사항 올레2코스로 이어 갈 수 있음.	
입장료	구분		일반	경로	청소년	어린이
	개인					
	단체					
	※ 장애인·국가 유공자는 신분증 소지자에 한하여 단체 요금을 적용. 1. 단체 : 2. 경로 : 3. 청소년 : 4. 어린이 :					

## 2. 목적

시설, 환경 (둘러보기)	<p>○ 오조포구 : 성산일출봉을 포인트로 두고 일출을 담는 대표적인 일출명소로 뽑히는 오조포구. 오조리 포구에서 해가 뜨기 전 여명을 담고 5분거리 광치기 해변으로 가서 일출을 담으면 두가지의 일출을 담을 수 있다. 일출전 여명을 담아 찍는 오조리 포구를 <b>삽자루 포인트</b>라고 부른다. 올레2코스가 포함되어 올레 코스를 함께 느낄 수있다. 드라마 '공항 가는 길'에 촬영지로 유명함 '오조리 감상소'도 함께 찾아 볼 수 있다. 탁 트인 풍경을 보며 산책로로 이용하기 좋음.</p> <p>○ 식산봉 전해지는 이야기- 높이 40여m의 오름으로 바다에 직접 잇대어 있는데 고려조와 조선 내내 우도와 오조리 바다에 유독 왜구의 침입이 잦아 당시 오조리 해안 일대를 지키던 '조방장'이 '이 마을 사람들을 동원하여 이 오름을 날가리처럼 위장, 마치 군량미를 쌓아 놓은 것처럼 꾸며 이를 왜구들이 먼바다에서 보고는 '저렇게 군량미를 산더미처럼 쌓아 놓으니 병사도 그만큼 많을 것이다.' 짐작하고 함부로 넘보지 않았다.'는 데서 연유한 이름이 식산봉이다. 오름에도 백문동, 청미래덩굴, 울초등 많은 약초들이 분포하고 있다.</p>
------------------	---

### 3. 상태

#### ○ 접근성 조사내용

기준	조사항목	세부내용	적절	부적절	미설치	해당없음
주차장	대형버스	버스 접근				●
		버스 주차				●
	주출입구 까지 접근성	유효 폭 확보			●	
		바닥마감, 단차			●	
		보행 장애물 제거				●
		시각장애인 유도 및 경고			●	
	일반 주차구역	출입구 또는 승강설비 접근 설치			●	
		주차구역의 크기 (2.5m×5m)			●	
	장애인 전용 주차구역	출입구 또는 승강설비 접근 설치			●	
		주차구역의 크기 (3.3m×5m)			●	
		보행안전통로			●	
		안내표시 설치(입식, 바닥)			●	
		출입구부터 연속적인 유도표시 설치			●	

한줄설명 : 주차시설은 없으나 오조경로당 앞 공터에 주차가 가능하다. 그리고 오조경로당 오른편에 새롭게 오조리사무소가 신설되어, 장애인 주차장이 있으므로 휠체어 이용자는 이 곳을 추천한다.

기준	조사항목	세부내용	적절	부적절	미설치	해당없음
장애인 화장실	화장실문 출입	접근 통로 (1.2m 이상)				●
		출입구 (0.8m이상, 단차제거)				●
	대변기문 출입	출입문 유효 폭 (0.8m이상)				●
		유효공간 확보 (1.4m×1.8m)				●
		출입문 시각 안내설비				●
		출입문 형태 (잠금장치)				●
		세정장치 (광감지, 벽·바닥누름)				●
		손잡이(안전지지대)				●
		세면대				●
		영유아거치대				●

한줄설명 : 산책로 구간에는 장애인 화장실은 없으나, 신축 건물 오조리사무소내 장애인 화장실 (남녀구분)이 있다. 다만, 코로나19로 인해 잠정적으로 개방하지는 않고 있으니 확인이 필요하다. ( 오조리사무소 연락처 : 064-782-3182 )

기준	조사항목	세부내용	적절	부적절	미설치	해당없음
주출입구	출입구 접근	단차 없음	●			
		경사로 설치(폭1.2m, 경사도1/12이하, 손잡이 등)				
	안내판	전체 안내판 설치	●			
		장애인 등의 이용시설에 대한 안내			●	
		BF 보행로 안내			●	
		촉지도식 안내판(점자안내)			●	
		음성안내			●	
	점자블록	선형블록 설치(전체입구→주출입구)			●	
		점형블록 형태(30cm×30cm), 색상			●	

한줄설명 : 성산오조지질트레일 안내판에서 시작으로 오조포구길 (오조로80번길)을 따라 이동을 하면 된다. 다만 성산오조지질트레일 안내판에서 산책로 진입시 초입에 18m 거리의 6도 오르막이 있다.

#### 4. 대상

추천 고객 유형	<ul style="list-style-type: none"> <li>(✓) 지적장애인</li> <li>(✓) 휠체어 이용자(수동)</li> <li>(✓) 휠체어 이용자(전동)</li> <li>(✓) 보행가능 지체장애인</li> <li>(✓) 청각장애인</li> <li>( ) 시각장애인</li> <li>(✓) 어르신</li> <li>(✓) 어린이 및 청소년</li> <li>(✓) 보호자</li> <li>( ) 기타</li> </ul>
강점 및 흥밋거리	<ul style="list-style-type: none"> <li>① 올레길 코스에 관심이 많은 사람이 산책을 하며 일명 ‘도장 깨기’ 할 수 있는 관광명소가 될 수 있음.</li> <li>② 일출사진, 일출전 여명을 찍는 장소로 유명한 곳으로 사진을 좋아하거나 시간을 맞춰서 온다면 좋은 포인트가 될 수 있다.</li> <li>③ 오조리에서부터 성산리까지 이어진 지질트레일 코스를 경유하기에 ”불과 물 그리고 바람의 하모니“를 테마로 한다.</li> <li>④ 드라마 ‘공항 가는 길’을 통해 알려진 관광명소.</li> <li>⑤ 나무데크 및 포장도로 추천코스를 통해 유아차, 휠체어등의 사용에 어려움을 조금 해소 할 수 있다.</li> </ul>

## 5. 주요사진

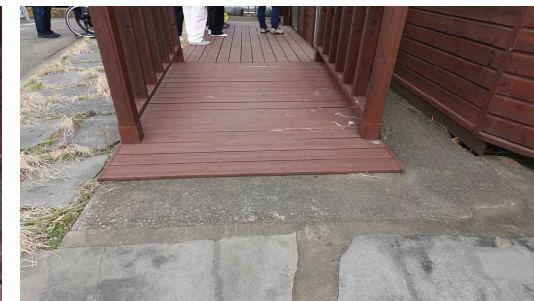
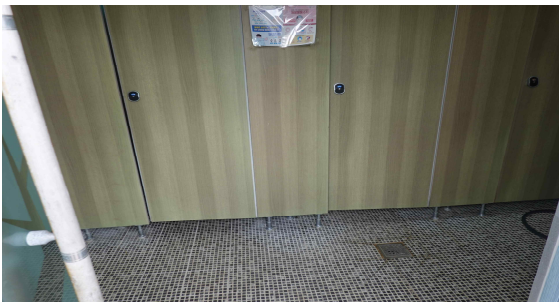
### ○ 주차장 · 장애인 주차장

- 주차장과 같은 공터는 있음(주차 라인 없음)



### ○ 화장실 · 장애인 화장실 ( 없음)

- 일반화장실 ( 위치 : 족지물 옆 화장실)



○ 주출입구



한줄설명 : 성산오조지질트레일 안내판에서 산책로 진입시 초입에 18m 거리의 6도 오르막

6. 주요체험로(관람로)



오조리 노인회를 지나 마을길을 따라 이동



◀신축건물 오조리사무소

## 7. 부대시설

- . 화장실 (족지물 옆)
- . 정자
- . 포구

## 8. 의견

일출명소인 광치기 해변에서 그리 멀리 떨어져 있지 않은 일출명소인 이곳은 오조리마을과 식산봉을 거쳐 한바퀴 둘러볼 수 있는 산책로로 올레길2코스와 성산/오조 지질트레일을 경유한다. 지질트레일 코스는 불과 물 그리고 바람의 하모니를 테마로 성산리와 오조리에 걸쳐 이어진다. 이 길을 걸으며 불의 기억 물의 추억 그리고 바람의 길을 통해 지형 지질과 얼어진 해양문화와 삶의 역사를 느껴볼 수 있을 것으로 생각된다. 오조리마을은 특별하게 볼거리가 많다거나 사람들이 많이 찾는 마을은 아니어서 조용하고 한적한 분위기를 만끽할 수 있는 명소이다. 바다를 감싸고 있는 산책길은 마치 바다 위를 걷는 듯한 기분마저 드는 산책로 이다. 인기리 방영된 ‘공항 가는 길’ 드라마의 촬영지로 입소문을 타며 관광객들의 발길이 끊이지 않는 곳으로, 대부분 평탄 한 길로 마련되어 있어 휠체어 이용자도 편하게 산책하기 좋은 곳이다.. 또한, 아름다운 제주의 자연경관 물론 족지물의 유래, 식산봉의 유래등 재미있는 이야기들이 전해지고 있어 흥미를 느낄 수 있는 제주의 이야기들이 많은 곳이다.