

칠십리시공원

1. 개요

전화		답사일	2020. 9. 28(월)
담당자		홈페이지	www.visitjeju.net (제주관광정보 포털)
주소 및 위치	제주특별자치도 서귀포시 서흥동 576-9		
계절성	사계절		

주변식당	(반경 5km) 진주식당, 소낭밭가든, 앙그레국수
주변관광지	천지연폭포, 기당미술관, 이중섭미술관, 서귀포감귤박물관, 상호원
우천시	기당미술관, 이중섭미술관, 서귀포감귤박물관
운영시간	무관
입장료	무관

* 참고사항 : 시나 노래 가사가 새겨진 돌들이 있는 곳. 새겨진 글들은 서귀포를 주제로 했으며, 풀과 나무, 연못 등 다양한 자연의 모습들이 조화롭다. 천지연폭포와도 가까워 천지연폭포를 조망할 수 있는 특별함도 더해진다고 한다.

2. 목적

시설, 환경 (둘러보기)	<ul style="list-style-type: none"> ○ 유토피아갤러리 : 시공원 안에 미술관이 있으며 다채로운 조형물들이 곳곳에 세워져 있다. ○ 폭포 전망대 : 전망대에서 바라보는 천지연 폭포가 절경을 이루는 곳. ○ 칠십리어린이공원 : 신책로가 잘 되어 있어 애들뛰기에도 좋고 거의 평지인데 다리도 있고, 물도있고, 주말 애들이랑 산책하기 좋은 곳. ○ 파크골프장 : 시공원 안에 파크골프장 18홀 이용료는 무료.
------------------	---

3. 상태

○ 접근성 조사내용

기준	조사항목	세부내용	적절	부적절	미설치	해당없음	
주차장	대형버스	버스 접근	●				
		버스 주차			●		
	주출입구 까지	유효 폭 확보	●				
		바닥마감, 단차	●				
		보행 장애물 제거	●				
	접근성	시각장애인 유도 및 경고				●	
		출입구 또는 승강설비 접근 설치					●
	일반 주차구역	주차구역의 크기 (2.5m×5m)				●	
		출입구 또는 승강설비 접근 설치					●
	장애인 전용 주차구역	주차구역의 크기 (3.3m×5m)	●				
보행안전통로					●		
안내표시 설치(바닥)		●					
		출입구부터 연속적인 유도표시 설치			●		

* 참고사항 : 파크골프장 근처에 있음.

○ 접근성 조사내용

기준	조사항목	세부내용	적절	부적절	미설치	해당없음	
주출입구	출입구 접근	단차 없음	●				
		경사로 설치(폭1.2m, 경사도1/12이하, 손잡이 등)		●			
	안내판	전체 안내판 설치				●	
		장애인 등의 이용시설에 대한 안내				●	
		BF 보행로 안내				●	
		촉지도식 안내판(점자안내)				●	
		음성안내				●	
	점자블록	선형블록 설치 (전체입구→체험관입구)				●	
		점형블록 형태(30cm×30cm), 색상				●	

* 참고사항 : 폭포 전망대 판석길 노면주의 혼자 즐기는 의자 연못 데크길 계단있음.

○ 접근성 조사내용

기준	조사항목	세부내용	적절	부적절	미설치	해당없음	
장애인 화장실	화장실문 출입	접근 통로 (1.2m 이상)	●				
		출입구 (0.8m이상, 단차제거)	●				
	대변기문 출입	출입문 유효 폭 (0.8m이상)	●				
		유효공간 확보 (1.4m×1.8m)	●				
		출입문 시각 안내설비				●	
		출입문 형태 (잠금장치)	●				
		세정장치 (기본레버)	●				
		손잡이(안전지지대)	●				
		세면대	●				
		영유아거치대				●	

* 참고사항 : 장애인 화장실이 두곳. 주차장화장실(주차장에서 화장실 가는길 턱 10 cm), 시공원 내 공중화장실(외부에서 진입로 공간 충분함).

4. 대상

<p>추천 고객유형</p>	<ul style="list-style-type: none"> (✓) 지적장애인 (✓) 휠체어 이용자(수동) (✓) 휠체어 이용자(전동) (✓) 보행가능 지체장애인 (✓) 청각장애인 (✓) 시각장애인 (✓) 어르신 (✓) 어린이 및 청소년 (✓) 보호자 (✓) 기타 (휠체어 이용자의 동선은 무장애 코스 별도 제안 함)
<p>강점 및 흥미 꺼리</p>	<p>시공원에 메인인 징검다리 건너기^^ 건너다가 거울을 만나면 문이 열린다. 흥미로워 여러 번 왔다 갔다 하는 모습들도 보이며, 아이들 놀기 좋은 놀이터가 있어 주말 나들이로 산책하기 좋은 곳이다.</p>

5. 주요사진

○ 주차장 · 장애인 주차장

주차장○, 주차구역 표시○, 주차공간 ○ : 주차면수 약 27대



○ 화장실 · 장애인 화장실 (남녀구분)

① 주차장 화장실



* 참고사항 : 주차장에서 화장실 가는길 턱10CM

② 시공원 공중화장실



* 참고사항 : 외부에서 진입로는 오픈형 공간 충분함

○ 주출입구 · 관람경로





제주도지체장애인협회 주차장에서 이어지는 진입로 > 다리 건너 유토피아갤러리 앞에서 오른쪽방향으로 진행 >



정자 앞 지나 전망대 일간판 확인 우측 행 >



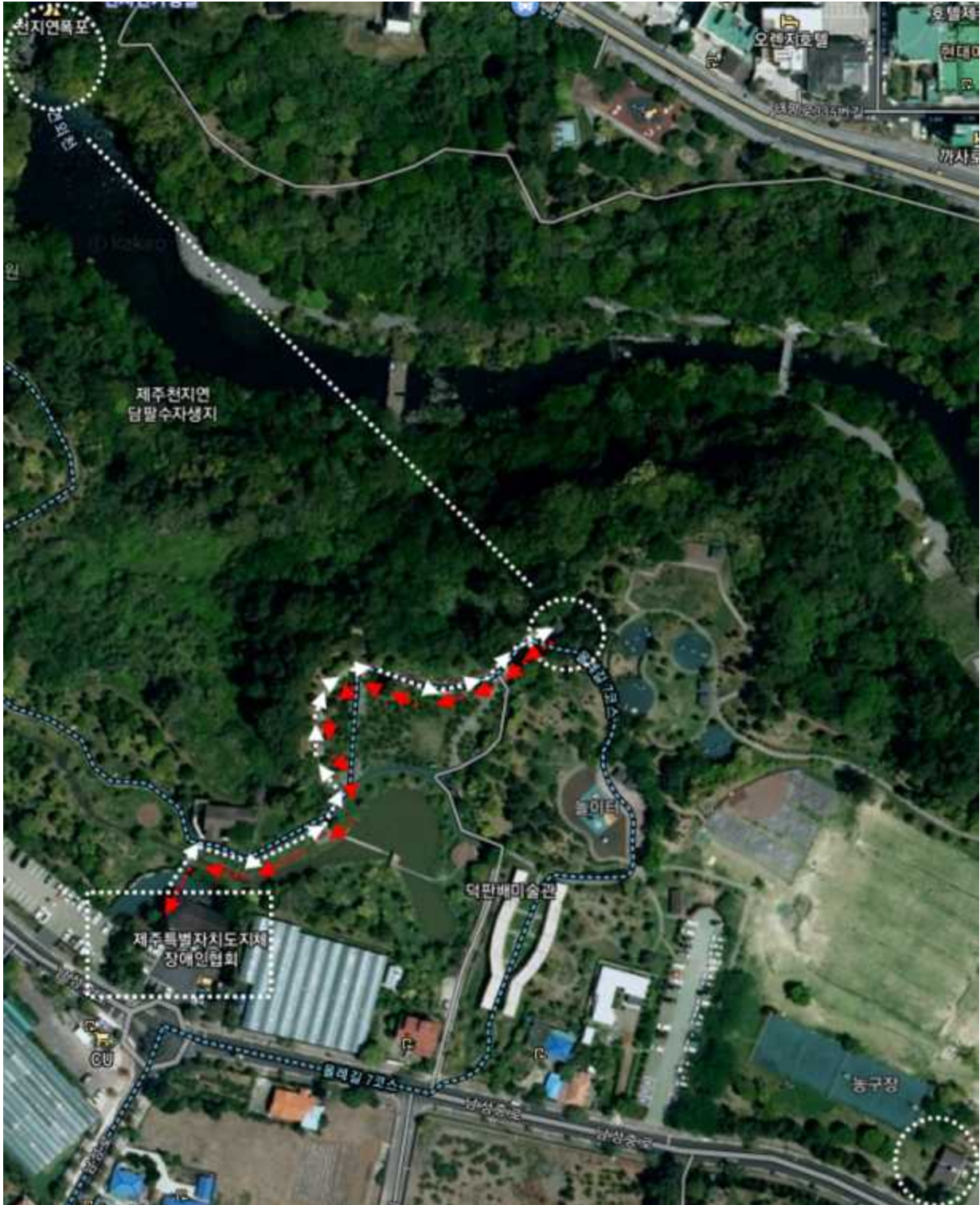
관람로 따라 이동 > 전망대 일간판 좌측 행 >



북포전망대 일간판 확인 (노면상태 판석 주의요함)

6. 주요체험로(관람로)

* 무장애 코스 동선 제안은 (편도 200m * 왕복 400m) [제주도지체장애인협회 (시작) > 유토피아갤러리 > 폭포전망대(View Point) > 반환 > (종료)]



무장애 관람로 전체 동선 이미지.

7. 부대시설 해당없음

8. 의견

공원 안에는 다양한 조형물과 미술관도 자리 잡고 있어 문화술적인 볼거리도 갖춰져 있으며 물고기도, 징검다리도, 폭포도, 산책길도 놀이터도 다 있어서 사계절을 느끼며 산책하기 좋은 공원이다.



수평선을 바라보며(강동원) | 마라도(양중해) | 바람(정완영)



정방목포(박남수) | 정방목포앞에서(박재삼) | 그리운바다(이생진)



서귀포(이동주) | 서귀포(한기말) | 서귀포를아시나요(정태권)

시를 품은 시비

이외 시비 들 : 오민우의 '내고향 서귀포', 정두수의 '서귀포 바닷가', 김춘수의 '이중섭', 구상의 '한라산', 정한모의 '해양시초', 정지용의 '백록담', 박목월의 '밤구름'