

자구리공원

1. 개요

전화		답사일	2020.10.13(화)
담당자		홈페이지	
주소 및 위치	제주특별자치도 서귀포시 서귀동 70-1		
계절성	무관		

주변식당	(반경 1km) 동해미락, 바다를 본 돼지 서귀포점, 남궁미락, 유동커피
주변관광지	(반경 1km) 칠십리 음식 특화거리, 소암기념관, 이중섭거리, 서복전시관, 천지연
우천시	주변 실내관람 장소 : 서복전시관
운영시간	무관
입장료	무관

2. 목적

<p>시설,환경 (둘러보기)</p>	<ul style="list-style-type: none"> ○ 자구리 문화예술공원 (작가의 산책길 경유지) 예술작품과 조각들이 공원 곳곳에 전시되어 있다. <ul style="list-style-type: none"> - 아트파고라 이야기 - 계와 아이들 그리다 이야기 - 실크로드-바람길 이야기 - 쉬영갑씨 (하트벤치) - 맨발로 걷는 문화마당 이야기 ○ 소남머리 : 소머리 모양으로 생겼다고 하여 소남머리, 또는 인근에 소 나무가 많이 자라는 동산이라 하여 소남머리라고 부른다. ○ 썬섬&문섬&서귀포항 : 제주도의 민물과 바닷물이 만나는 곳으로 전망대가 있어 정면에는 썬섬, 오른쪽으로는 서귀포항과 문섬을 볼 수 있다. ○ 담수욕장 : 자구리 해안바위에서 솟아나는 용천수
-------------------------	---

3. 상태

○ 접근성 조사내용(자구리 공원 공영주차장)

기준	조사항목	세부내용	적절	부적절	미설치	해당없음
주차장	대형버스	버스 접근	●			
		버스 주차	●			
	주출입구 까지	유효 폭 확보	●			
		바닥마감, 단차	●			
		보행 장애물 제거	●			
	접근성	시각장애인 유도 및 경고			●	
	일반	출입구 또는 승강설비 접근 설치				●
	주차구역	주차구역의 크기 (2.5m×5m)	●			
		출입구 또는 승강설비 접근 설치				●
	장애인 전용	주차구역의 크기 (3.3m×5m)	●			
		보행안전통로			●	
	주차구역	안내표시 설치(바닥)	●			
출입구부터 연속적인 유도표시 설치					●	

한줄설명 : 공영주차장으로 대형버스의 접근과 주차가 가능하고, 장애인 주차는 3대 가능하다.

○ 접근성 조사내용(소남머리 전망대 주차장)

기준	조사항목	세부내용	적절	부적절	미설치	해당없음
주차장	대형버스	버스 접근	●			
		버스 주차		●		
	주출입구 까지	유효 폭 확보	●			
		바닥마감, 단차	●			
		보행 장애물 제거	●			
	접근성	시각장애인 유도 및 경고			●	
	일반	출입구 또는 승강설비 접근 설치				●
	주차구역	주차구역의 크기 (2.5m×5m)	●			
		출입구 또는 승강설비 접근 설치				●
	장애인 전용	주차구역의 크기 (3.3m×5m)	●			
		보행안전통로			●	
	주차구역	안내표시 설치(바닥)	●			
출입구부터 연속적인 유도표시 설치					●	

한줄설명 : 일반차량 33대정도 주차할 수 있는 주차장이며 장애인 전용 주차는 2대 가능하다.

○ 접근성 조사내용(공원 주출입구)

기준	조사항목	세부내용	적절	부적절	미설치	해당없음
주출입구	출입구 접근	단차 없음	●			
		경사로 설치(폭1.2m, 경사도1/12이하, 손잡이 등)				●
	안내판	전체 안내판 설치	●			
		장애인 등의 이용시설에 대한 안내			●	
		BF 보행로 안내			●	
		촉지도식 안내판(점자안내)			●	
	점자블록	음성안내			●	
		선형블록 설치 (전체입구→체험관입구)			●	
점형블록 형태(30cm×30cm), 색상				●		

한줄설명 : 실외관람 장소로 주차구역에서 출입로까지 단차 없이 진입이 가능하다.

○ 접근성 조사내용(천지연폭포 매표소 옆 장애인 전용 화장실) ※주변 대체 장애인화장실

기준	조사항목	세부내용	적절	부적절	미설치	해당없음
장애인 화장실	화장실문 출입	접근 통로 (1.2m 이상)	●			
		출입구 (0.8m이상, 단차제거)	●			
	대변기문 출입	출입문 유효 폭 (0.8m이상)	●			
		유효공간 확보 (1.4m×1.8m)	●			
		출입문 시각 안내설비	●			
		출입문 형태 (잠금장치)	●			
		세정장치 (광감지, 벽·바닥누름)		●		
		손잡이(안전지지대)	●			
		세면대	●			
		영유아거치대				●

한줄설명 : 자구리 공원에서 1.4km 거리에 있는 천지연폭포 매표소 화장실로 남녀구분 장애인 전용 화장실이다. (내부 유효폭 137cm 다소 좁을 수 있다.)

○ 접근성 조사내용(천지연폭포 주차장 화장실) ※주변 대체 장애인화장실

기준	조사항목	세부내용	적절	부적절	미설치	해당없음
장애인 화장실	화장실문 출입	접근 통로 (1.2m 이상)	●			
		출입구 (0.8m이상, 단차제거)	●			
	대변기문 출입	출입문 유효 폭 (0.8m이상)	●			
		유효공간 확보 (1.4m×1.8m)	●			
		출입문 시각 안내설비	●			
		출입문 형태 (잠금장치)	●			
		세정장치 (광감지, 벽·바닥누름)		●		
		손잡이(안전지지대)	●			
		세면대	●			
		영유아거치대				●

한줄설명 : 자구리 공원에서 1.4km 거리에 있는 천지연폭포 주차장 화장실로 남녀구분 장애인 전용 화장실이다.(내부 유효폭 160cm 여유있는 공간이다)

4. 대상

추천 고객유형	<ul style="list-style-type: none"> (✓) 지적장애인 (✓) 휠체어 이용자(수동) *보조자의 도움 필요구간 있음. (✓) 휠체어 이용자(전동) *급경사 구간 주의 필요 (✓) 보행가능 지체장애인 (✓) 청각장애인 () 시각장애인 (✓) 어르신 (✓) 어린이 및 청소년 (✓) 보호자 ()기타
강점 및 흥미 꺼리	<ul style="list-style-type: none"> ① '작가의 산책길' 경유지로 예술작품과 조각들이 공원 곳곳에 전시 ② 전망대에서 숲섬, 문섬, 서귀포항 등 바다 조망권이 탁원한 곳 ③ 이중섭 산책로

5. 주요사진

○ 주차장 · 장애인 주차장

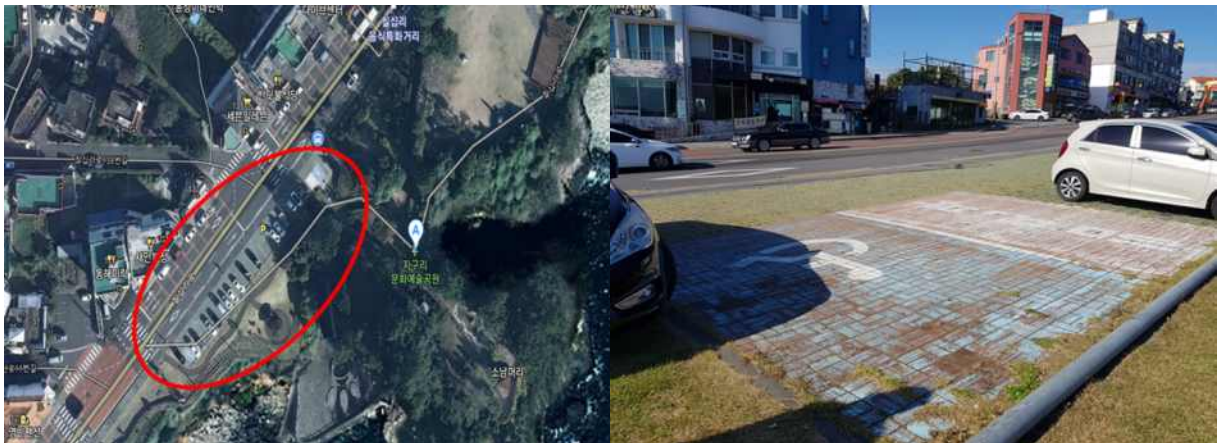
자구리 공원 공영주차장

주차장 ○, 주차구역 표시 ○, 주차공간 ○, 주차면수 43대, 장애인 주차면수 3대



소남머리 전망대 주차장

주차장 ○, 주차구역 표시 ○, 주차공간 ○, 주차면수 27대, 장애인 주차면수 2대



○ 화장실 · 장애인 화장실

자구리 펌프장 간이화장실



소남머리 공중화장실



주변 대체 장애인 화장실 천지연폭포 매표소 장애인 전용 화장실



주변 대체 장애인 화장실 천지연폭포 주차장 장애인 화장실



○ 주출입구·관람경로



자구리 공원 입구



자구리 공원 입구 내리막 (경사15도 51m)



나무데크길 (오르막 7도 6m/내리막 14도 2.5m) ~ 현무암포장길(오르막 경사 16도 40m)



해안판석길~ 해녀잘의장 앞 (75m 길이)



공원 내 사거리 / 자구리 광역수원 (인도길) 시작



전망대 주차장 / 갈림길 계단 소낭머리 표지판



용천수 / 소낭머리 전망대 / 인도만나는 지점

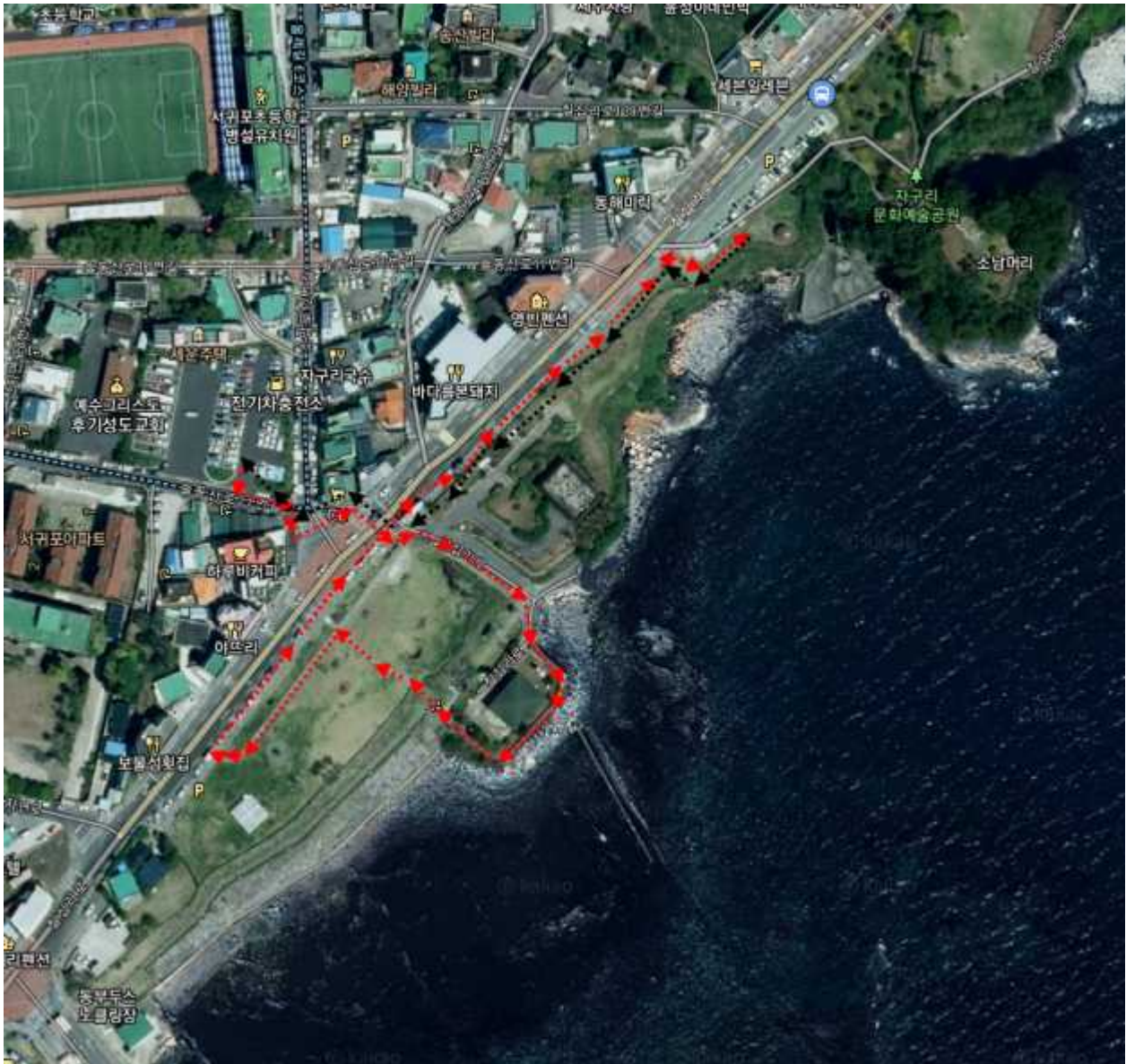
6. 주요체험로(관람로)

전체코스

공영주차장 ~ 자구리 공원 ~ 나무데크 조망대 ~ 해녀탈의장 방면 해안판석길 ~ 계단으로 이동하여 일반도로 접경 보행도로로 소남머리 전망대로 향한다. ~ 소남머리 탐방로(계단으로 되어 있음) ~ 회귀 반환하여 공영주차장 관람종료

(무장애 동선 제안 코스) (총 길이 1.1km)

공영주차장 시작 ~ 자구리공원 입구 ~ 내리막 (경사 51m, 15°) ~ 나무데크 길 ~ 현무암포장도로(잘 깔려있는 보도블록이기는 하나 표면이 울퉁불퉁 함) ~ 잔디공원 회귀하여 잔디공원내 예술조형물 감상후 ~ 우측 소남머리 전망대 주차장 앞 정자까지 가서 바다 조망하며 반환한다. 관람종료



7. 부대시설

- 공영주차장
- 주변 다수의 음식점
- 편의점
- 카페

8. 의견

서귀포 문화예술 트래킹 코스, '작가의 산책길(유토피아로)' 경유지로서 이중섭 미술관에서 소양기념관까지 산책하기 좋은 코스로 이어져 있다. 문화예술이 하나 되는 다양한 예술작품과 조각들이 공원 곳곳에 전시되어 있어 공원을 심심치 않게 한다. 더욱이 해안바위에서 솟아나는 용천수 담수욕장 또한 바다로 이어진 듯 바닷 물이 아니라는 점이 특이하며 여름이면 몸 담고 바다를 만끽 하고 싶은 충동을 일으킨다.

휠체어 이용자는 공원입구에서 바다로 내려가는 내리막 구간이 다소 조심스럽다. 그러나 놓치지 말고 보고 와야 하는 장소이다. 나무데크 바다 조망을 추천한다.

