

누웨마루거리

1. 개요

전화		답사일	2020. 10. 15(금)
담당자		홈페이지	
주소 및 위치	제주특별자치도 제주시 신광로 47		
계절성	사계절		

주변식당	(반경 200m) 파스쿠치, 드롭탑(카페) (반경 500m) 대관령 야구찜조개구이, 1970 새마을포차 (반경 1km) 국수만찬(카카오맵 평점 4.3) (반경 2km) 솔지식당(카카오맵 평점 4.2)
주변관광지	(반경 3km) 넥슨 컴퓨터 박물관, 수목원테마파크, 한라수목원, 러브랜드, 제주도립미술관
우천시	거리 양쪽으로 식당과 카페가 많아 우천시 대비 가능하다.
운영시간	운영 시간이 정해져 있지 않으나 주변 가게의 운영시간에 맞춰 11시 이후 방문하는 것을 추천한다.
입장료	없음

2. 목적

시설,환경 (둘러보기)	<ul style="list-style-type: none"> ○ 누웨마루거리 : 누웨마루 거리는 2010년 차 없는 거리로 조성되었다. 2017년 12월 명칭공모에 따라 '누웨마루거리'로 명칭이 변경되었는데, 이 명칭은 누웨는 '누에', 마루는 '언덕'을 뜻하는 제주어로, 누에고치가 꿈틀대는 형상을 닮았다고 해서 지어진 이름이다. 누에고치인 이유는 지역의 인재를 배출하고 부자가 나는 명당자리가 되기를 기원하기 때문으로 보인다. ○ 연예인 손도장 구리판 : 최강창민, 주지훈, 이병헌 등의 한류 연예인들의 손도장이 구리로 제작되어 있어 관광객들의 시선을 끈다. ○ 누웨마루 페스티벌 : 제주도와 제주관광공사 주관으로 버스킹, 콘서트 등 야간관광 콘텐츠가 추가 되는 누웨마루 페스티벌이 10월 경 열린다.
-----------------	--

3. 상태

○ 접근성 조사내용

기준	조사항목	세부내용	적절	부적절	미설치	해당없음
주차장	대형버스	버스 접근	●			
		버스 주차	●			
	주출입구 까지 접근성	유효 폭 확보	●			
		바닥마감, 단차	●			
		보행 장애물 제거	●			
		시각장애인 유도 및 경고			●	
	일반 주차구역	출입구 또는 승강설비 접근 설치	●			
		주차구역의 크기 (2.5m×5m)	●			
	장애인 전용 주차구역	출입구 또는 승강설비 접근 설치	●			
		주차구역의 크기 (3.3m×5m)	●			
		보행안전통로	●			
		안내표시 설치(입식, 바닥)	●			
		출입구부터 연속적인 유도표시 설치			●	

한줄설명 : 누웨마루거리 옆 신제주공영주차장은 유료 주차장으로 총 505대의 자동차를 수용할 수 있다. 승강기가 설치되어 있다.

기준	조사항목	세부내용	적절	부적절	미설치	해당없음
장애인 화장실	화장실문 출입	접근 통로 (1.2m 이상)		●		
		출입구 (0.8m이상, 단차제거)	●			
	대변기문 출입	출입문 유효 폭 (0.8m이상)		●		
		유효공간 확보 (1.4m×1.8m)	●			
		출입문 시각 안내설비			●	
		출입문 형태(잠금장치)	●			
		세정장치 (광감지, 벽·바닥누름)		●		
		손잡이(안전지지대)	●			
		세면대			●	
		영유아거치대			●	

4. 대상

추천 고객유형	(✓) 지적장애인 (✓) 휠체어 이용자(수동) (✓) 휠체어 이용자(전동) (✓) 보행가능 지체장애인 (✓) 청각장애인 (✓) 시각장애인 (✓) 어르신 (✓) 어린이 및 청소년 (✓) 보호자 (✓) 기타
강점 및 흥미 꺼리	① 진행되는 문화행사들(현재는 코로나로 일시 중지) ② 길옆으로 가득한 먹거리와 가게들

5. 주요사진

○ 주차장 · 장애인 주차장

(신제주공영주차장)

주차장 O, 주차구역 표시 O, 주차공간 O, 일반 주차면수 505대, 대형 주차면수 4대, 장애인주차면수 22대



○ 화장실 · 장애인 화장실
- 장애인 화장실



장애인 화장실이 일반 화장실 내에 설치되어 있다. 장애인 화장실 내 세면대가 없어 외부 세면대를 사용해야 한다.

- 일반 화장실



주출입구에 경사로가 있으며, 세면대 옆에 비상벨 1개가 설치되어 있다.

6. 주요체험로(관람로)

신제주공영주차장(wp.42) → 승강기 옆 경사로(wp.44) → 누웨마루 거리 시작(wp.45) → 도로 교차점1(wp.46) → 도로 교차점2(wp.47) → 휠체어 접근가능 카페 '파스쿠치'(wp.48) → 도로 교차점3(wp.49) → 반환점(wp.50)(반환점)

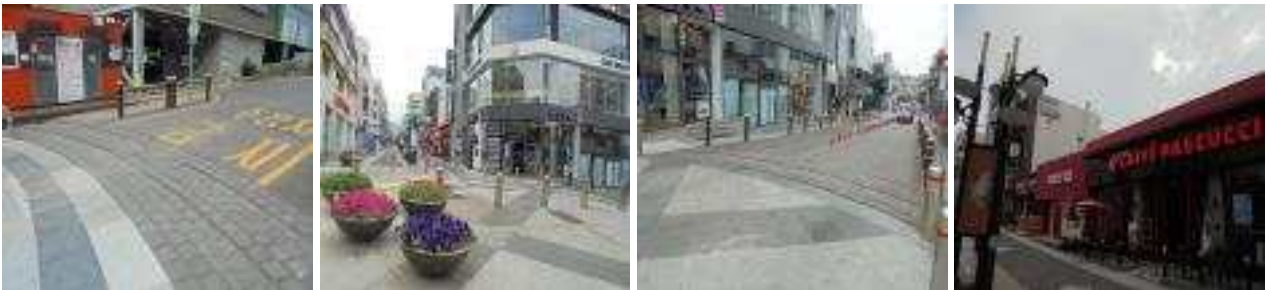


신제주 공영주차장 → 승강기 옆 경사로 w.p42-44



누웨마루 거리 시작 w.p45

도로 교차점1 w.p46



도로 교차점1 w.p46

도로 교차점2 w.p47

파스쿠치 카페 w.p48



도로 교차점3 w.p49

반환점 w.p50

7. 부대시설

해당없음

8. 의견

누웨마루거리는 차 없는 거리로 조성되었기 때문에 마음 편히 돌아다닐 수 있다는 게 장점이다. 그러나 가끔 거리에 오토바이 통행이 있어 약간의 주의가 필요하다. 거리를 돌아다니며 아이쇼핑과 각종 먹거리를 즐길 수 있고 중간에 카페 '파스쿠치'의 경우 경사도가 설치되어 잠시 쉬어가는 장소로 적당할 것 같다.