

# 제주조각공원

## (포레스트 판타지아)

### 1. 개요

전화	064-794-9680	답사일	2020. 10. 19(월)
담당자		홈페이지	<a href="https://jejuartpark.com/">https://jejuartpark.com/</a>
주소 및 위치	서귀포시 안덕면 일주서로 1836		
계절성	(날씨에 따라) 사계절		

주변식당	(반경 3km) 빌레왓, 신옛촌, 거명국수, 순심이네한라봉돼지갈비, 중앙식당, 산방산초가집, 운정이네, 생원전복, 순천미향, Kim여사의밥상, 문떼마레, 감산우리가든, 바람이 풀에 그림 그린날					
주변관광지	(반경 3km) 산방산, 용머리해안, 산방산탄산온천, 창고천생태공원, 마린파크, 점보빌리지, 그린크루즈(산방산유람선)					
우천시	주변 실내 관람 장소 : 점보빌리지(공연)관람 추천					
운영시간	구분	관람 시간		참고 사항		
	주간	09:00 ~ 18:30		매표마감 18:00		
	야간	18:30 ~ 24:00		매표마감 23:00		
※ 연중무휴, 1,2월을 제외한 모든 달은 야간개장						
입장료	구분	대인	청소년	소인	경로/군인	장애인/ 국가유공자
	일반	8000원	6000원	5000원	6000원	5000원
	도민	6000원	5000원	4000원		
	단체	6000원	5000원	4000원	5000원	4000원
※ 장애인 1~3급 본인+동반 1인, 4급 이상 본인 해당						
※ 단체 20인 이상						

**참고사항 : 매표소 건물내, 일반 화장실과 수동휠체어 3대 대여 할 수 있게 비치되어 있고 자동제세동기 1대 있다.**

### 2. 목적

시설, 환경 (둘러보기)	<ul style="list-style-type: none"> <li>○ 돌담광장</li> <li>○ 만남의 광장</li> <li>○ 공원에 제안하는 걸기코스             <ul style="list-style-type: none"> <li>- 전망대(A): 산방산과 한라산 조망권을 갖고 있는 전망과, 야경 그리고 노을을 감상할 수 있기에 최적의 장소. (총 1.3km)</li> <li>- 둘레길(B): 동선 곳곳에 설치된 작품 및 조각상들을 감상할 수 있는 코스(총 1.5km) B코스에 볼 수 없는 작품'구원','빛의 터널' 등이 있다.</li> <li>- 꽃자왈(C): 반딧불이를 볼 수 있는 꽃자왈 코스 (총 1.7km)</li> </ul> </li> <li>○ 전망대</li> </ul>
------------------	--

### 3. 상태

#### ○ 접근성 조사내용

기준	조사항목	세부내용	적절	부적절	미설치	해당없음
주차장	대형버스	버스 접근	●			
		버스 주차	●			
	주출입구 까지 접근성	유효 폭 확보			●	
		바닥마감, 단차			●	
		보행 장애물 제거			●	
	일반 주차구역	시각장애인 유도 및 경고				●
		출입구 또는 승강설비 접근 설치				●
	장애인 전용 주차구역	주차구역의 크기 (2.5m×5m)	●			
		출입구 또는 승강설비 접근 설치				●
		주차구역의 크기 (3.3m×5m)				●
		보행안전통로				●
	주차구역	안내표시 설치(입식, 바닥)				●
출입구부터 연속적인 유도표시 설치					●	

한줄설명 : 장애인 전용 주차구역이 없다. 임산부 전용 주차구역이 2개 있다.  
주차장에서 주출입구까지 보행 보도블럭 16cm 턱이 있다.

#### ○ 접근성 조사내용

기준	조사항목	세부내용	적절	부적절	미설치	해당없음
주출입구	출입구 접근	단차 없음		●		
		경사로 설치(폭1.2m, 경사도1/12이하, 손잡이 등)		●		
	안내판	전체 안내판 설치				●
		장애인 등의 이용시설에 대한 안내				●
		BF 보행로 안내				●
		촉지도식 안내판(점자안내)				●
	점자블록	음성안내				●
		선형블록 설치 (전체입구→체험관입구)				●
		점형블록 형태(30cm×30cm), 색상				●

한줄설명 : 매표소 건물 진입 2개의 단차(10cm,12cm)가 있다. 돌담광장까지 크랙킹(균열,흙,틈 갈라짐) 판석길이나 비교적 넓게 유효폭이라 다소 주의를 살피면 좋을 것 같다. 관람로부터 자갈과 흙이 혼재되어 있어 때론 보조자의 도움을 요하는 구간도 있다.

○ 접근성 조사내용

- ① 매표소 화장실 : 장애인 화장실 없다. 매표소 진입 턱 각 10cm, 12cm 거쳐 화장실 출입이 가능하며 여자 화장실 입구 8cm 턱과 남자 화장실 입구 각 6cm, 2cm 턱이 있다.
- ② 전망대 화장실 : 전망대 가는 계단 옆 직전에 있는 화장실이다. 장애인 화장실 없다. 화장실 옆에 무슬림을 위한 기도실(Prayer room)이 있다.

③ 덕수리 운동장 (조각공원 주차장 옆 운동장 위치 해 있는) 화장실

(현 카카오맵에는 드론올레 드론비행장, 산방정궁도장 등록되어 있음)

(주소 : 제주특별자치도 서귀포시 안덕면 덕수리 산 27 )

기준	조사항목	세부내용	적절	부적절	미설치	해당없음	
장애인 화장실	화장실문 출입	접근 통로 (1.2m 이상)	●				
		출입구 (0.8m이상, 단차제거)	●				
	대변기문 출입	출입문 유효 폭 (0.8m이상)			0.76m		
		유효공간 확보 (1.4m×1.8m)	●				
		출입문 시각 안내설비				●	
		출입문 형태 (잠금장치)				●	
		세정장치 (광감지, 벽·바닥누름)				●	
		손잡이(안전지지대)	●				
		세면대	●				
		영유아거치대				●	

한줄설명 : 제주조각공원 주차장에서 매표소 입구 알림 방향판 우측 10m의 혼재된 자갈흙길 지나 60m 즈음 위치해 있다. 장애인 화장실은 있으나 출입구 열쇠가 달려있어 잠겨 있을 때도 있다고 가상된다. 또한 '덕수리민 외 사용금지'라고하는 입간판 있어 사용이 어려울 것으로 추정된다.

④ 안덕산방도서관 화장실 (주변 대체 장애인화장실)

기준	조사항목	세부내용	적절	부적절	미설치	해당없음	
장애인 화장실	화장실문 출입	접근 통로 (1.2m 이상)	●				
		출입구 (0.8m이상, 단차제거)	●				
	대변기문 출입	출입문 유효 폭 (0.8m이상)	●				
		유효공간 확보 (1.4m×1.8m)	●				
		출입문 시각 안내설비	●				
		출입문 형태 (잠금장치)				●	
		세정장치 (광감지, 벽·바닥누름)			●		
		손잡이(안전지지대)	●				
		세면대	●				
		영유아거치대				●	

한줄설명 : 남녀구분 장애인화장실 있다. 제주조각공원에서 반경 1km 이내에 위치한 화장실이며, 도서관 내부 1층에 위치하고 있어 내부까지 진입 경사로 (290m길이,151cm폭,12도)와 여닫이 문을 통해 입장이 가능하다.

### 4. 대상

<p>추천 고객유형</p>	<p>(✓) 지적장애인                  (✓) 휠체어 이용자(수동)                  (✓) 휠체어 이용자(전동)                  (✓) 보행가능 지체장애인                  (✓) 청각장애인                  ( ) 시각장애인                  (✓) 어르신                  (✓) 어린이 및 청소년                  (✓) 보호자                  ( ) 기타</p>
<p>강점 및 흥미 꺼리</p>	<p>① 조명장식으로 빛을 받은 조각 작품을 감상 할 수 있는 야간관람 장소                  ② 계절의 다양성을 볼 수 있는 곳자왈과 전망대에서 바라보는 주변 풍광. 그 자리에서 느끼는 사계절 변화.                  ③ 자연과 예술, 인간의 주제로 한 조각품들. 자연의 낭만과 어우러지는 예술문화를 만끽할 수 있는 격조 높은 예술 공간.</p>

### 5. 주요사진

○ 주차장 · 장애인 주차장

주차장○, 주차구역 표시○, 주차공간 ○, 장애인주차구역 X





○ 화장실 · 장애인 화장실

① 매표소 화장실



건물 전면(10cm,12cm/턱) / 남녀구분 (남 6cm,2cm / 여 8cm)



입구 턱



매표소 화장실 내부

② 전망대 화장실(전망대 진입 계단 옆)



전망대 화장실 외부



전망대 화장실 내부



전망대 화장실 내부

③ 덕수리 운동장 화장실 (조각공원 주차장 옆 운동장 위치 해 있는 화장실)

(현 카카오맵에는 드론올레 드론비행장, 산방정궁도장 등록되어 있음)

(주소 : 제주특별자치도 서귀포시 안덕면 덕수리 산 27 )



진입로 전면





출입구 샷시문 턱 4cm

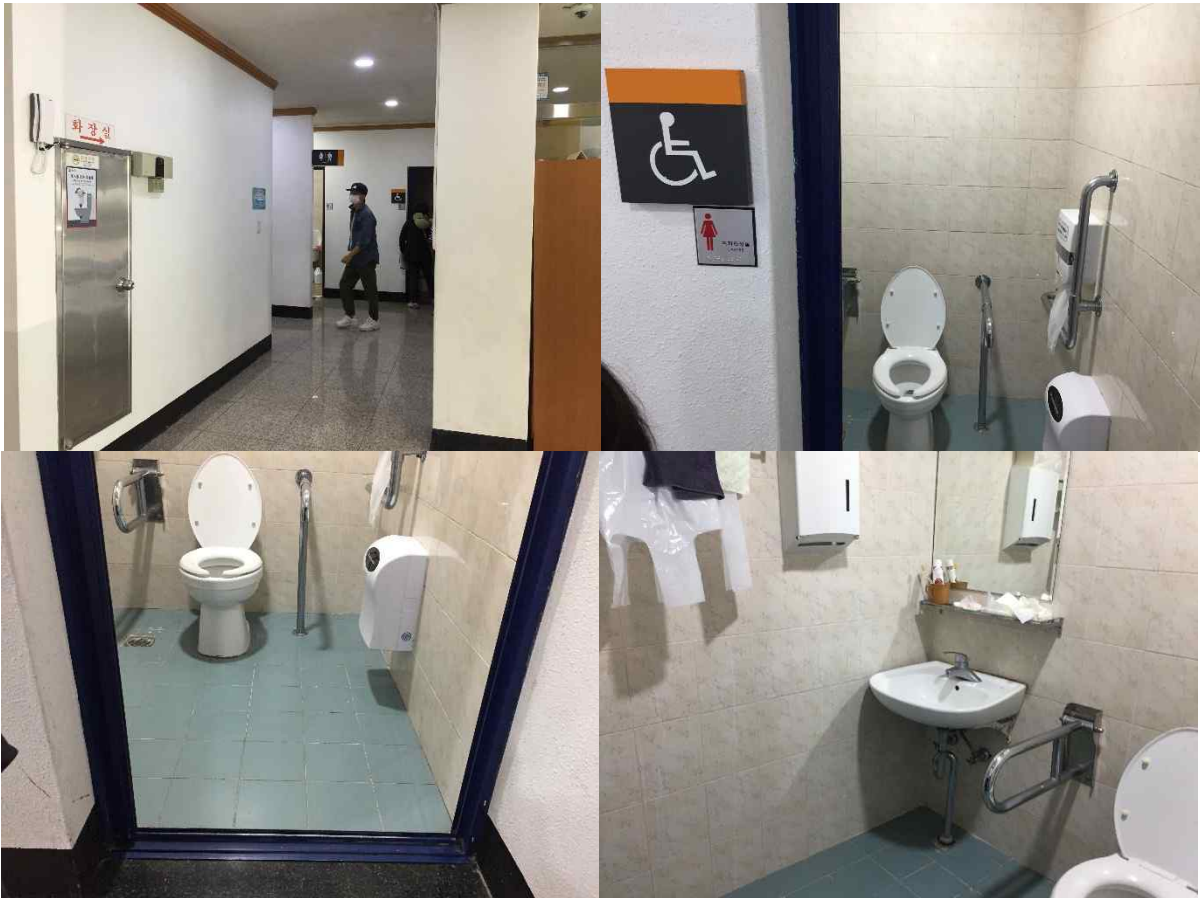


일반화장실 내부

4) 안덕산방도서관 화장실(매주 금요일 휴관) ※주변 대체 장애인화장실



출입구 진입경사로 (길이 290cm, 폭 151cm, 각도 12도)



○ 주출입구·관람경로



주차장에서 매표소 가는 길 노면상태 (흙길, 판석)



공원입구 / 매표소&화장실 건물 (단차 2개 / 10cn,12cm)



돌담광장까지 크랙팅 판석길, 이어지는 혼재된 자갈흙길



3개의 코스 갈림길이 있는 만남의 광장 ※ 여기서부터 각 코스 시작점이다.



좌(C-곶자왈)/중(B-둘레길)/우(A-전망대)



B코스 진입로 시작, 오르막 구간, 10° (※ISSUE) / 650m 지점 오르막 5°



B코스 내리막 경사구간 (1,2km 지점부터 1.3m) 100m 길이 5°~10°



B코스에서 A코스 연결구간 (계단길) / 전망대 화장실에서 전망대가는 계단.

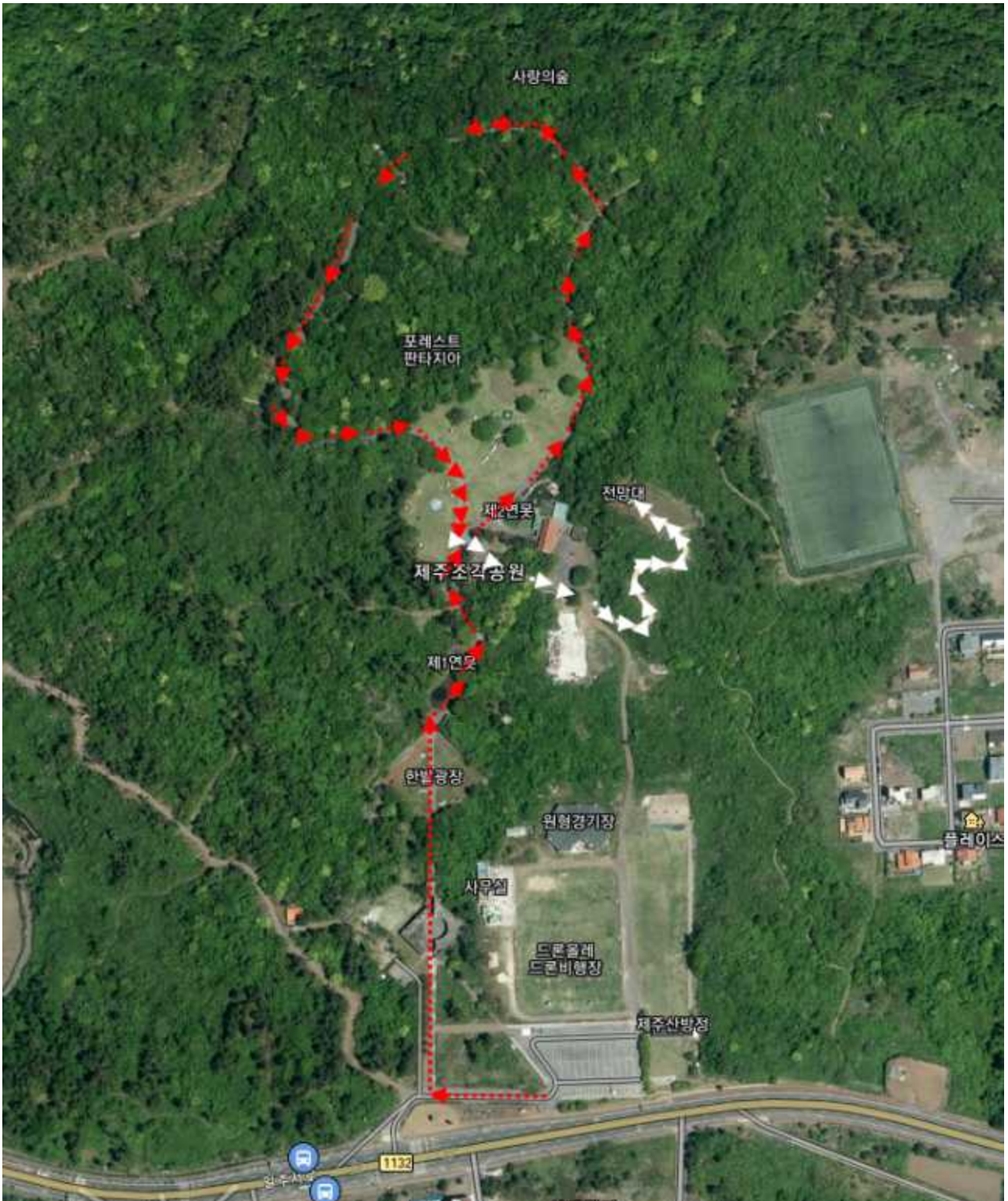


전망대 언덕길 (135m길이, 13°)



C코스 접근로

### 6. 주요체험로(관람로)



### 전체코스

전망대(A) : 전망, 야경, 노을(1.3Km/20분 소요)

둘레길(B) : 편안한 산책길(1.5Km/25분 소요)

꽃자왈(C) : 신비한 숲길, 반딧불이(1.8Km/30분 소요)

### 휠체어 이용자를 위한 코스 제안

**(수동 휠체어)** (총 1.5km) (둘레길 B코스 제안한다.)

주차장 ~ 매표소 ~ 크랙킹 판석길 다소 주의하면서 돌담광장을 지난다. ~ 자갈흙이 혼재된 노면을 따라 포토스팟 사진찍고 연못을 구경하면서 만남의 광장까지 관람 ~ B코스 시작점을 알리는 간판따라 관람시작 ~ 30m의 10°경사의 오르막구간 지나 ~ 관람로 따라 산책하듯 1.1km 지점 좌회 하게된다. ~ 이 때 내리막 시작되며 7~10° , 85m 길이를 내려온다 ~ 만남의 광장으로 회귀하여 ~ 돌담광장 ~ 매표소 건물 ~ 주차장 ~ 관람종료

**(전동 휠체어)** (총 1.7km) (둘레길 B와 전망대 A코스 연결하여 제안한다.)

주차장 ~ 매표소 ~ 크랙킹 판석길 다소 주의하면서 돌담광장을 지난다. ~ 자갈흙이 혼재된 노면을 따라 포토스팟 사진찍고 연못을 구경하면서 만남의 광장까지 관람 ~ B코스 시작점을 알리는 간판따라 관람시작 ~ 30m의 10°경사의 오르막구간 지나 ~ 관람로 따라 산책하듯 1.1km 지점 좌회 하게된다. ~ 이 때 내리막 시작되며 7~10° , 85m 길이를 내려온다 ~ 만남의 광장으로 회귀하게 되고 만남의 광장에서 전망대 A코스 간판따라 전망대로 진입한다. ~ 135m의 13°의 언덕길로 전망대 입구 3cm 턱이 있다. ~ 전망대 도착 ~ 만남의광장 ~ 돌담광장 ~ 매표소 건물 ~ 주차장 ~ 관람종료



## 7. 부대시설

- 매표소
- 매점
- 무슬림 기도실 (Prayer room)
- 전망대 카페 '씨엘도르'



## 8. 의견

제주조각공원은 제주관광공사 추천 제주관광 10선 선정 가족관광지로서 예술과 자연과 인간의 만남을 주제로 한 국내 유명원로 및 중견작가 109명의 160여 조각작품을 감상 할 수 있는 곳이다. 1987년 개관하여 30년을 맞이 한 공원은 세월이 무성한 원시의 곳자왈투어를 만들게 되었다. 저녁이 되면 반짝반짝 조명장식의 화려한 빛을 보게 되고 이 조명을 벗삼아 만남의 광장 모닥불에 마시멜로를 굽고있자면 어릴 적 동심이 찾아온다. 또한 높은 경사로 따라 전망대로 가보면 비로소 보이는 산방산과 한라산의 풍광이 가슴에 와 닿으며 가을이면 어김없이 찾아오는 핑크물리의 붉은 빛은 그야말로 좋은 사진 스폿으로도 손색이 없다.

휠체어 이용자는 B에 해당하는 둘레길코스 편안한 산책길 따라 관람하길 추천한다. 또한 계속 오르막으로 되어 있는 언덕 길 전망대코스는 전동휠체어 이용자에 관람 추천한다. 노면이 대부분 자갈이나 넓은 판석길로 이뤄져 있으며, 오르막과 내리막이 빈번하니 이용 시 참고해야 한다.



<전망대에서 바라본 한라산, 산방산>